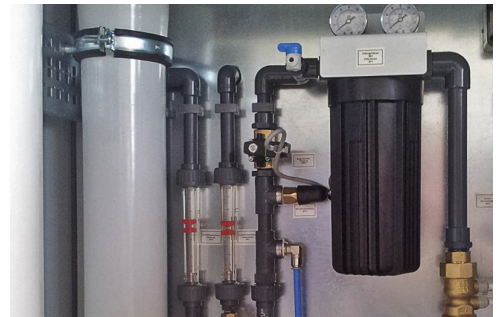


30+
Jahre
Erfahrung
seit 1982

HA-RO compact UMKEHROSMOSEANLAGE

VE-WASSERAUFBEREITUNG FÜR MEDIZIN,
PHARMA, LABOR UND INDUSTRIE



Das Reinstwasser wird in der Medizintechnik sowie in der Lebensmittel- und Getränkeindustrie gebraucht. Doch Wasser ist nicht gleich Wasser, denn verschiedene gesetzliche Anforderungen, produktionstechnische Ansprüche und kundenspezifische Gegebenheiten unterscheiden sich in den einzelnen Branchen. Unsere Umkehrosmoseanlagen bereiten das Wasser nach Ihren individuellen Qualitätsstandards auf.

Fakten und Zahlen

- >> anschlussfertige Revers-Osmose-Anlage mit integrierter Vorbehandlung
- >> Wasserqualitäten nach ASTM Typ III und Typ IV sowie DIN ISO 15883
- >> Premium-Steuerung mit 10'' Touch-Display
- >> geräuscharm
- >> kompakt
- >> anschlussfertig
- >> RO-Permeatleistung: 80 l/h bis 500 l/h
- >> Reinwasserqualität (RO): 5- 15 $\mu\text{S}/\text{cm}^*$
- >> B/T/H: 1200/600/1900 mm

Erweiterungsoptionen

- >> UV-Reaktoren
- >> Ionenaustauscher
- >> Pumpenstation für Ringleitung
- >> Zusatztank

*abhängig von der Rohwasserqualität



Hartmann GmbH

Frankenberger Straße 64
09661 Hainichen



Telefon: +49 (0) 37207-407-0
Fax: +49 (0) 37207-407-20
Mail: info@hartmann-gmbh.eu
Web: www.hartmann-gmbh.eu